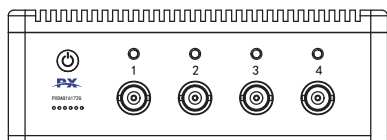
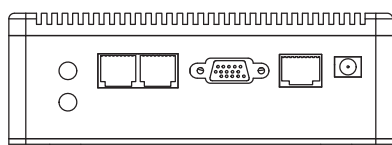


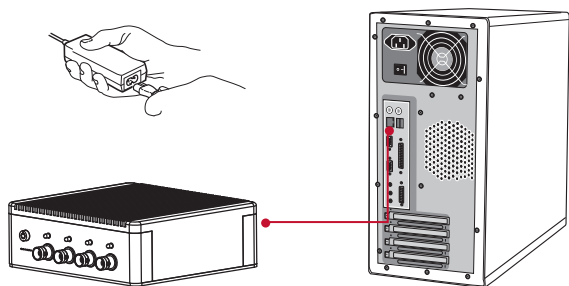
- 1** Install Acoustic Emission Sensor, Preamplifier and Connecting Cables.
安装声发射传感器和前置放大器，并连接好电缆。



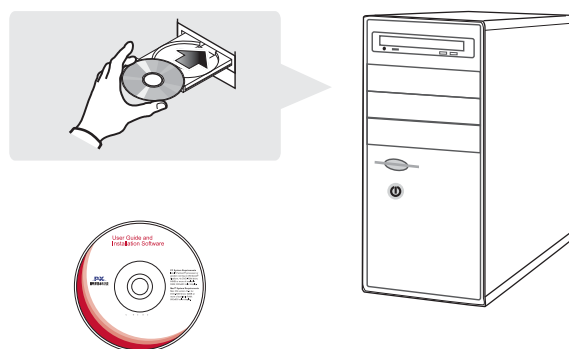
- 2** Connecting Analog Parametric and Digital I/O Cables.
连接模拟外参数（如载荷、应变、温度……）和数字输入输出通道电缆。



- 3** Plug the power adapter into 220V AC and connecting ethernet cables.
插入电源适配器，用六类以上网线连接到计算机的千兆网接口。



- 4** Install PXAES software with CD-ROM or download from www.ndttech.net
安装光盘中的声发射软件，或从鹏翔官网下载PXAES软件。



View and configure the PXDAQ16172G's IP address
通过PXDAQ16172G的IP指示灯读出IP地址
IP有效范围为192.168.1.1到192.168.1.63



与其他网线接口的声发射仪的最大不同在于PXDAQ16172G是标准的网络设备，内置了Linux操作系统，可用交换机组网或转为光纤实现远程检测。同时PXDAQ16172G还支持IP地址的修改与查看，通过面板上的6位绿色指示灯就可直接读出设备的IP地址（二进制），对应关系如下表所示：

●○○○○○	1	●○○○●○	17	●○○○○●	33	●○○○●●	49
○●○○○○	2	○●○○●○	18	○●○○○●	34	○●○○●●	50
●●○○○○	3	●●○○●○	19	●●○○○●	35	●●○○●●	51
○○●○○○	4	○○●○●○	20	○○●○○●	36	○○●○●●	52
●○●○○○	5	●○●○●○	21	●○●○○●	37	●○●○●●	53
○●●○○○	6	○●●○●○	22	○●●○○●	38	○●●○●●	54
●●●○○○	7	●●●○●○	23	●●●○○●	39	●●●○●●	55
○○○●○○	8	○○○●●○	24	○○○●○●	40	○○○●●●	56
●○○●○○	9	●○○●●○	25	●○○●○●	41	●○○●●●	57
○●○●○○	10	○●○●●○	26	○●○●○●	42	○●○●●●	58
●●○●○○	11	●●○●●○	27	●●○●○●	43	●●○●●●	59
○○●●○○	12	○○●●●○	28	○○●●○●	44	○○●●●●	60
●○●●○○	13	●○●●●○	29	●○●●○●	45	●○●●●●	61
○●●●○○	14	○●●●●○	30	○●●●○●	46	○●●●●●	62
●●●●○○	15	●●●●●○	31	●●●●○●	47	●●●●●●	63
○○○○●○	16	○○○○●○	32	○○○○●○	48		

●代表灯亮，○代表灯灭

注意：因192.168.1.0为网关，所以IP地址不能设为192.168.1.0

