

R-CAST AE sensors

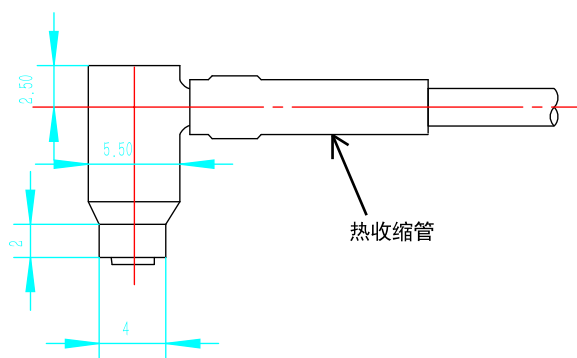
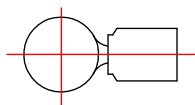
M304A

产品编码: 2162

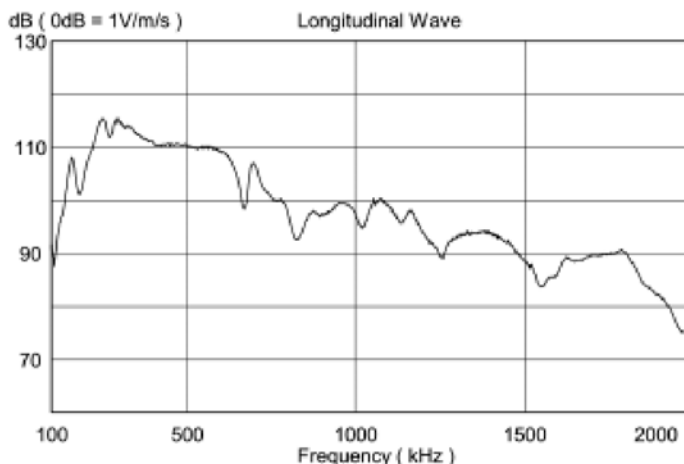
MA型 (内置前置) 声发射传感器



外形尺寸



频响曲线 (纵波)

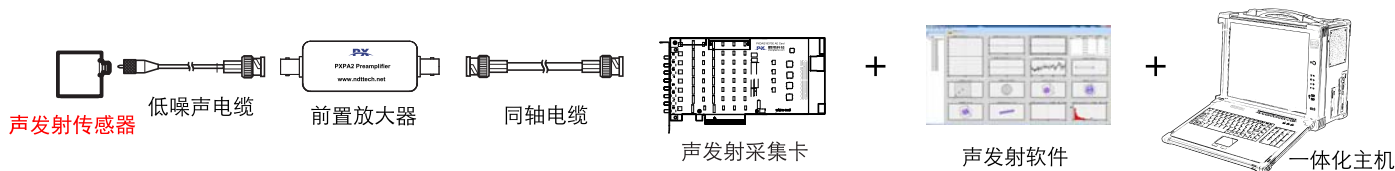


技术参数

| | |
|---------|------------------------------------|
| 灵敏度 | 115 ± 3dB |
| 谐振频率 *1 | 300 ± 20%kHz |
| 工作温度 | -20 ~ +80°C |
| 电缆 | φ 2.1低噪声电缆 LN-024W 长50cm |
| 重量 | 约1gr. |
| 检出方法 | 压电型、单端输出 内置前置 (R-CAST AE传感器系统用) |
| 接线端子位置 | 侧面 |
| 接线端子 | BNC |
| 传感面材料 | 陶瓷 |
| 外壳材料 | 不锈钢 (SUS-303) |
| 外形尺寸 | φ 5.5 × 10 (H) mm |
| 外壳接地/绝缘 | 外壳接地 |
| 外观标识 | 产品型号、序列号 |

*1 谐振式声发射传感器的谐振频率并不一定与峰值频率完全吻合, 往往有所偏离。

产品订货信息



产品外观或参数如有更改, 恕不另行通知, 敬请浏览网页:
<http://www.ndttech.net/ae/sensors/r-cast-system.html>

PX 长沙鹏翔电子科技有限公司 企业QQ

地址: 长沙高新区文轩路27号麓谷企业广场A4栋507 邮编: 410205
 电话: 0731-84668116, 85128115, 85128116 传真: 0731-84668126
 邮箱: sales@ndttech.net 网址: <http://www.ndttech.net>

D: 2881036735
 A: 2881036732
 B: 2881036733
 C: 2881036734
 E: 2881036736
 F: 2881036737
 G: 2881036738

